



NOVOSTAVBA rodinného domu s veľkým pozemkom, Vyšné Opátske, Košice

265 000 €



Kraj:	Košický kraj
Okres:	Košice IV
Obec:	Košice-Vyšné Opátske
Ulica:	Včelárska Paseka
Druh:	Domy
Typ domu:	Rodinný dom
Typ:	Predaj
Úžitková plocha:	

PODROBNÉ INFORMÁCIE

Status:	aktívne	Celková plocha:	102.8 m ²
Vlastníctvo:	osobné	Inžinierske siete:	áno
Plocha pozemku:	700 m ²	Voda:	áno
Úžitková plocha:	102.8 m ²	Elektrika:	áno
Zastavaná plocha:	70 m ²	Kanalizácia:	áno
Stav:	novostavba	Kanalizácia - na pozemku - kanalizácia:	áno
Počet izieb:	3	Vykurovanie - podlahové:	áno
Typ budovy:	tehla		

POPIS NEHNUTEĽNOSTI

Ing. Viktória Belásová a Diamond Reality, Vám ponúkajú na predaj NOVOSTAVBU rodinného domu s veľkým pozemkom v obklopení prírody vo Vyšnom Opátskom v záhradkárskej oblasti v časti Včelárska paseka.

>>>VIDEOPREHLIADKU bytu si môžete pozrieť skopírovaním tohto linku do vášho prehliadača: <https://youtu.be/RsEd6yeycyQ>

O NEHNUTEĽNOSTI:

Základné informácie:

Výmera pozemku: 700 m²

Zastavaná plocha: 70 m²

Úžitková plocha: 102,8 m²

2 podlažia

Cena: 265.000 €

Rodinný dom pozostáva z dvoch podlaží a je navrhnutý tak aby poskytoval maximálny komfort a moderné bývanie

1. 1. Podlažie - na prvom podlaží sa nachádza rozľahlá vstupná chodba, technická miestnosť, práčovňa, kúpeľňa, samostatné WC a 2 priestranné izby.

2. Prízemie - po schodoch zídeme do veľkej obývacej miestnosti spojenej s kuchyňou, komorou, samostatným WC a s výstupom na terasu.

Veľkosť pozemku do budúca ponúka aj možnosť rozdeliť ho na 2 pozemky a viete tam prípadne postaviť ďalší dom.

Dispozícia rodinného domu s výmerou:

- Komora 3,0 m²*
- WC: 2,8 m²*
- Obývacia izba , kuchyňa: 36,8 m²*
- Schodisko: 3,8 m²*
- Chodba: 12,5 m²*
- Technická miestnosť: 2,6 m²*
- Práčovňa: 3,5 m²*
- Izba rodičov: 14 m²*
- Detská izba: 12,3 m²*
- Kúpeľňa: 5,0 m²*
- WC: 2,2 m²*

EXTERIÉR: je ukončený hrubou stavbou, ktorá Vám dáva možnosť dokončiť si ho podľa vlastných

predstáv. Sedlová strecha so škridlou, osadené plastové okná.

INTERIÉR: samotný interiér je z väčšej časti dokončený

Podlahové kúrenie (bez tepelného čerpadla)

Komplet inžinierske siete zavedené do domu

Sadrové omietky hotové, nutnosť dokončiť stropy na 1. podlaží

WC, kúpeľňa sú už obložené obkladom (dokúpiť sanitu)

Plastové okná

Predpríprava na krb

Kuchynská linka (už ju len zmontovať)

INŽINIERSKE SIETE: komplet všetko je už zavedené do domu

- 1. Elektrina*
- 2. Voda - mestský vodovod*
- 3. Kanalizácia*
- 4. Podlahové kúrenie- predpríprava na tepelné čerpadlo (tepelné čerpadlo nie je súčasťou ceny).*

Vyšné Opátske Vám určite nemusím predstavovať.

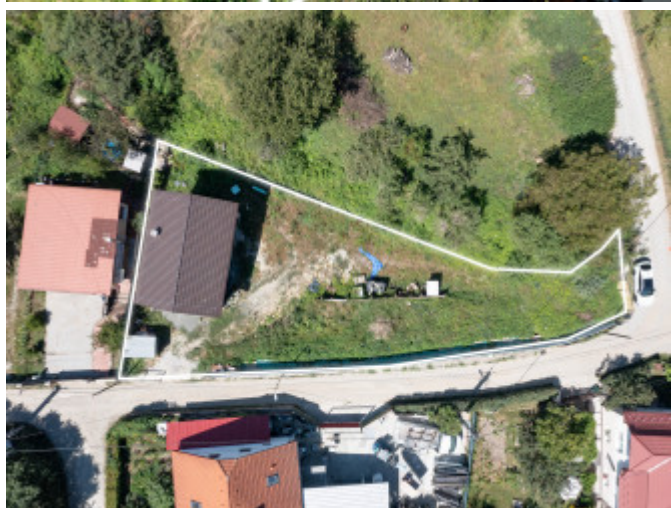
Ste obklopený nádhernou prírodou a zároveň ste za 10 minút autom priamo v centre Košíc a za pár minút na sídlisku Jazero , kde nájdete naozaj všetko.

Dnes už málokde nájdete bývanie v rodinnom dome spojené so súkromím a táto nehnuteľnosť Vám to všetko ponúka. Súkromie, ticho, krásnu prírodu a v blízkej dostupnosti kompletnú občiansku vybavenosť.

Lokalita ponúka i množstvo športového využitia - hrádzu pozdĺž Hornádu, kde sa môžete bicyklovať, korčuľovať, alebo vodnú nádrž Jazero s množstvom športových aktivít, reštaurácií.

Celkovú atmosféru prostredia a rodinného domu musíte zažiť osobne, tak neváhajte a dohodnite si so

mnou obhliadku na t.č. 0918 646 208.



REALITNÝ MAKLÉR

Maklér:
Telefón:
E-mail:

Ing. Viktória Belásová
0918 646 208
belasova@diamondreality.sk

